

平成 28 年度

# 秦野市労働事情調査結果報告書

平成 2 9 年 1 月 調査

秦野商工会議所

# I 調査の概要

## 1. 調査目的

秦野商工会議所管内の工業関係事業所を対象に所定労働時間、年間所定休日日数、従業員構成、給与引き上げ、職場のメンタルヘルス、について調査を実施した。

この調査により市内の労働実態を把握し、その集計データを活用して労務改善の推進に資するものである。

## 2. 調査時点

平成29年1月31日現在

## 3. 調査対象

秦野商工会議所工業関係の会員事業所195社(従業員4名以上)を対象とし、回答事業所は91社、回収率は46.66%であった。

## 4. 調査項目

- ① 所定労働時間(1日・1週・年間)
- ② 時間外労働時間(月平均)
- ③ 年間所定休日日数
- ④ 従業員の構成(派遣会社の利用、今後の従業員構成、年齢別構成)
- ⑤ 給与ベース引き上げ予定
- ⑥ 職場のメンタルヘルス

## 5. 調査方法

調査用紙をFAXにて調査対象事業所へ送付し、FAXにて回収した。

## 6. 調査票

別紙のとおり

## 7. 集計方法

回答事業所の構成比率(百分率)は小数点第2位以下を四捨五入して算出した。したがって、個々の比率の合計が100%にならない場合がある。

調査項目により無回答の事業所があるため、合計数に違いが生じている。

## 8. 平成28年度調査の概要

今回の調査報告集計にあたり、「給与ベースの引き上げ予定」の項目を追加した。

- ①所定労働時間
- ②時間外労働時間
- ③年間所定休日日数
- ④従業員構成調査
- ⑤給与ベースの引き上げ予定
- ⑥職場のメンタルヘルスについての調査

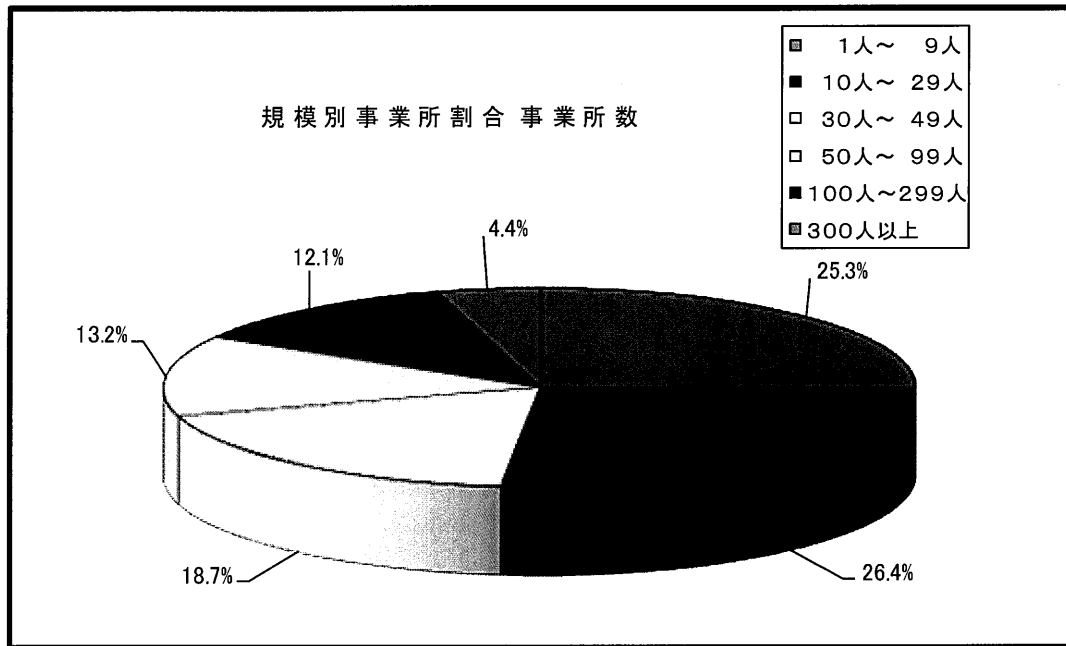
## Ⅱ 回答事業所の概要

### 1. 事業所の内訳

#### (1) 事業所規模別割合構成

回答事業所91社の事業所規模別割合構成は、従業員数で10～29人が24社で26.4%と最も多く、次いで1～9人が23社25.3%となっており、30人未満の事業所が51.7%と全体の半数以上を占めている。

(注) 事業所規模は当該事業所の規模。従業員数は正規従業員。



回答事業所の規模別割合

規 模	企業数	割 合
1人～9人	23社	25.3%
10人～29人	24社	26.4%
30人～49人	17社	18.7%
50人～99人	12社	13.2%
100人～299人	11社	12.1%
300人以上	4社	4.4%
合 計	91社	100%

### Ⅲ 調査結果の概要

#### 1. 労働時間（統計表1～表4）

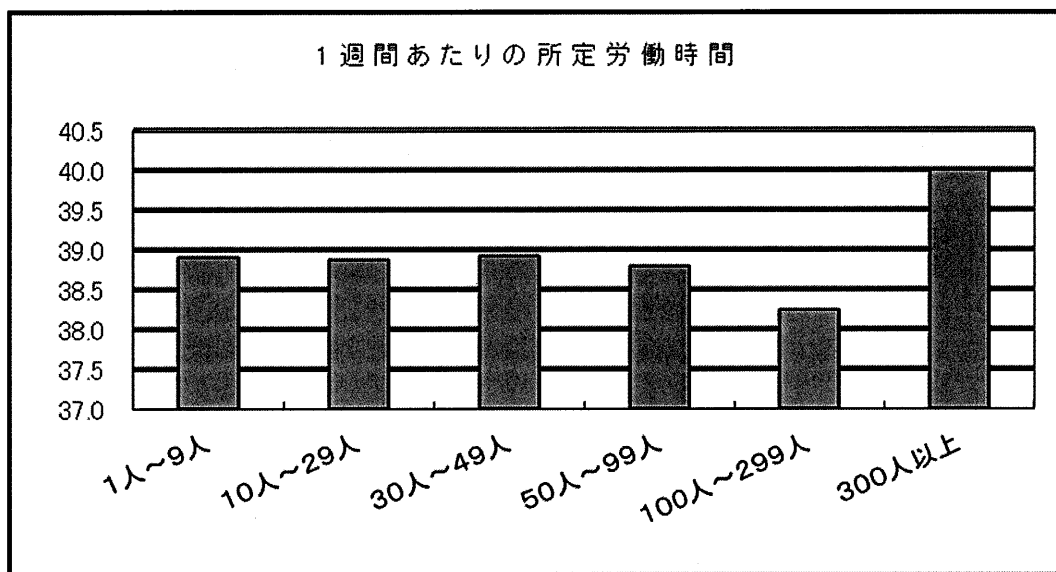
所定労働時間について、就業規則や労働協約で定められた1日、1週間及び年間の所定労働時間を調査し、時間外労働時間については月平均時間を調査した。

##### (1) 1日あたりの所定労働時間（統計表1）

所定労働時間については分単位まで詳しく調査した。今年度の市内事業所1日あたりの所定労働時間は全平均が7時間50分で、従業員規模で多少の差があるものの昨年と同じ労働時間であった。

##### (2) 1週間あたりの所定労働時間（統計表1）

1週間あたりの所定労働時間は、全平均38時間57分で昨年より4分長い結果となった。規模別でみると300人以上が最も長く40時間（前年より21分減）、最も短いのは100人～299人の38時間14分であった。

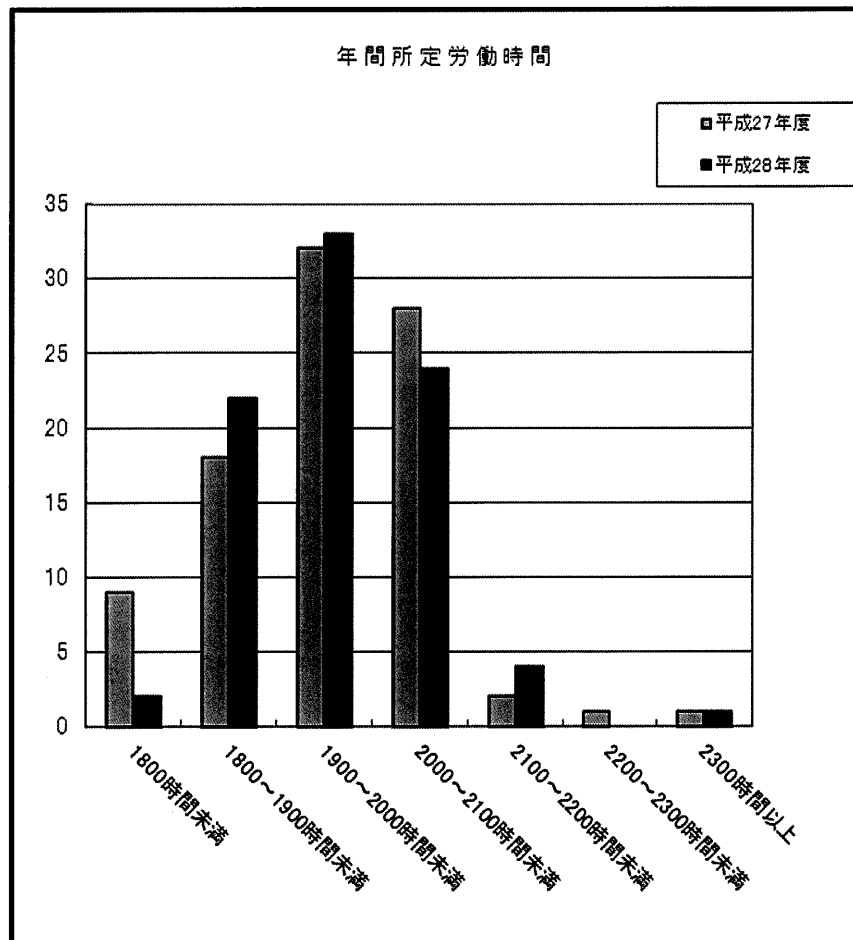


##### (3) 1週間あたりの所定労働時間（2時間階級区分・統計表2）

上記の1週間あたりの所定労働時間を2時間階級区分で昨年と比較すると、40時間以下の事業所が86社あり全体の94.5%を占めている。40時間を超える企業は5社のみであった。

#### (4) 年間の所定労働時間（統計表3）

就業規則や労働協約等で定められている事業所の年間所定労働時間をみると、1900～2000時間未満の事業所が33事業所36.3%と最も多く、次いで、2000～2100時間未満の24事業所26.4%、1800～1900時間未満が22事業所24.2%、の順であった。



(5) 月平均 時間外労働時間 (統計表 4)

月平均時間外労働時間 (残業時間) は、10時間～19時間・20時間～29時間が最も多く各27事業所で、あわせて59.4%と、半数以上を占めている。次いで10時間未満が17事業所18.7%である。

規模別では、1～9人の事業所で「なし」の回答が26.1%。30人以上になると「なし」との回答はなく、10時間～29時間が大勢を占めている。

月平均時間外労働時間の年度別割合

残業時間	秦野市 (製造業)			
	平成28年度	平成27年度	平成26年度	平成25年度
なし	7.7%	5.3%	8.0%	8.0%
10時間未満	18.7%	30.9%	28.0%	30.0%
10～19時間	29.7%	30.9%	28.0%	33.0%
20～29時間	29.7%	22.3%	25.0%	19.0%
30～39時間	7.7%	7.5%	10.0%	6.0%
40～49時間	3.3%	1.1%	1.0%	0.0%
50時間以上	0.0%	0.0%	0.0%	2.0%

## 2. 年間休日日数（統計表5）

次に「週休日」及び「特別休日」（国民の祝日、年末年始、夏季等の休日、会社の創立記念日など。）の合計休日日数が年間を通じてどのように定められているかをみると、年間休日日数が最も多いのは110日～119日で40.7%となっている。

規模別では、100人以上の事業所の規模では89日以下と回答した事業所がないのに対して1人～9人の事業所と10人～29人の事業所は4%の事業所が89日以下と回答している。

年間休日日数

休日日数	秦野市（製造業）			
	平成28年度	平成27年度	平成26年度	平成25年度
69日以下	2.2%	1.1%	2.0%	2.0%
70～79日	4.4%	5.3%	4.0%	2.0%
80～89日	5.5%	4.3%	3.0%	2.0%
90～99日	18.7%	21.3%	18.0%	19.0%
100～109日	25.3%	27.7%	29.0%	31.0%
110～119日	40.7%	39.4%	43.0%	42.0%
120日以上	0.0%	0.0%	0.0%	1.0%

## 3. 従業員の構成に関する調査（統計表6・7・8-1.8-2.8-3.8-4）

今後の従業員構成を全体的にみると、正社員、パート・アルバイトともに、増加予定の企業が、減少を見込む企業を上回る結果となった。派遣会社の利用については、昨年同様の36.3%の企業が利用していると回答。

従業員の年齢別構成では、従業員規模が少ない事業所ほど60歳以上の就労割合が高くなる傾向であった。

## 4. 平成29年度の給与ベース引き上げ予定について（統計表9）

給与ベース引き上げ予定については、未定と回答した企業が約半数の48.4%ある。それ以外の企業では、引き上げ予定の企業が、予定していない企業を上回る結果となった。

## 5. 職場のメンタルヘルスケアについて（統計表10-1・10-2・10-3）

この調査では、仕事や職業生活に関する強い不安、悩み、ストレスを感じてる労働者が増えていることから、職場のメンタルヘルスについて調査を行った。

事業所において「心の病気」の方がいると回答した事業所は全体で19.8%、事業所の規模が大きくなるに従い「いる」割合が増える傾向にある。

また、平成27年12月より義務付けられたストレスチェック制度においては、30人以上の事業所においては、ほぼ認知されているが、実施状況においては33.0%の事業所が実施しておらず、18.7%の事業所は検討中と回答している。

メンタルヘルスへの理解と関心をさらに高めていく継続的な取り組みが必要と思われる。

#### IV 統 計 表

表1	1日・1週間あたりの所定労働時間
表2	1週間あたりの所定労働時間（2時間階級区分）
表3	年間の所定労働時間
表4	月平均時間外労働時間
表5	年間休日日数
表6	従業員の構成（正社員—パート・アルバイト）
表7	派遣会社の利用
表8-1	従業員の構成の変化(正社員)
表8-2	従業員の構成の変化(パート・アルバイト)
表8-3	従業員の構成の変化(派遣)
表8-4	従業員の構成(年齢別)
表9	給与ベースの引き上げ予定
表10-1	ストレスチェック制度義務化の認知度
表10-2	ストレスチェック制度の実施状況
表10-3	メンタルヘルスにおける事業所の現状



表1 1日・1週間あたりの所定労働時間

規 模	1人～9人	10人～29人	30人～49人	50人～99人	100人～299人	300人以上	平 均
1日あたりの 所定労働時間	7:46	7:43	7:50	7:48	7:52	8:00	7:50
1週間あたりの 所定労働時間	39:54	38:52	38:56	38:48	38:14	40:00	38:57

(時間:分)

表2 1週間あたりの所定労働時間(2時間階級区分)

単位:社

規 模	1人～9人		10人～29人		30人～49人		50人～99人		100人～299人		300人以上		合 計	
38時間未満	5	21.7%	3	12.5%	4	23.5%	2	16.7%	2	18.2%	0	0.0%	16	17.6%
40時間未満	11	47.8%	12	50.0%	6	35.3%	5	41.7%	7	63.6%	0	0.0%	41	45.1%
40時間	4	17.4%	8	33.3%	6	35.3%	5	41.7%	2	18.2%	4	100.0%	29	31.9%
42時間未満	0	0.0%	0	0.0%	0	0.0%	0	0.0%	0	0.0%	0	0.0%	0	0.0%
44時間未満	0	0.0%	1	4.2%	0	0.0%	0	0.0%	0	0.0%	0	0.0%	1	1.1%
44時間	2	8.7%	0	0.0%	1	5.9%	0	0.0%	0	0.0%	0	0.0%	3	3.3%
無回答	1	4.3%	0	0.0%	0	0.0%	0	0.0%	0	0.0%	0	0.0%	1	1.1%
合 計	23	100%	24	100%	17	100%	12	100%	11	100%	4	100%	91	100%

表3 年間の所定労働時間

単位:社

規 模	1人～9人		10人～29人		30人～49人		50人～99人		100人～299人		300人以上		合 計	
1800時間未満	1	4.3%	1	4.2%	0	0.0%	0	0.0%	0	0.0%	0	0.0%	2	2.2%
1800～1900時間未満	7	30.4%	5	20.8%	3	17.6%	4	33.3%	3	27.3%	0	0.0%	22	24.2%
1900～2000時間未満	5	21.7%	8	33.3%	6	35.3%	4	33.3%	6	54.5%	4	100.0%	33	36.3%
2000～2100時間未満	4	17.4%	9	37.5%	6	35.3%	3	25.0%	2	18.2%	0	0.0%	24	26.4%
2100～2200時間未満	2	8.7%	0	0.0%	2	11.8%	0	0.0%	0	0.0%	0	0.0%	4	4.4%
2200～2300時間未満	0	0.0%	0	0.0%	0	0.0%	0	0.0%	0	0.0%	0	0.0%	0	0.0%
2300時間以上	1	4.3%	0	0.0%	0	0.0%	0	0.0%	0	0.0%	0	0.0%	1	1.1%
無回答	3	13.0%	1	4.2%	0	0.0%	1	8.3%	0	0.0%	0	0.0%	5	5.5%
合 計	23	100%	24	100%	17	100%	12	100%	11	100%	4	100%	91	100%

表4 月平均時間外労働時間

単位:社

規 模	1人～9人		10人～29人		30人～49人		50人～99人		100人～299人		300人以上		合 計	
なし	6	26.1%	1	4.2%	0	0.0%	0	0.0%	0	0.0%	0	0.0%	7	7.7%
10時間未満	4	17.4%	7	29.2%	3	17.6%	2	16.7%	1	9.1%	0	0.0%	17	18.7%
10時間以上	4	17.4%	9	37.5%	6	35.3%	6	50.0%	2	18.2%	0	0.0%	27	29.7%
20時間以上	5	21.7%	2	8.3%	5	29.4%	4	33.3%	7	63.6%	4	100.0%	27	29.7%
30時間以上	3	13.0%	2	8.3%	1	5.9%	0	0.0%	1	9.1%	0	0.0%	7	7.7%
40時間以上	0	0.0%	1	4.2%	2	11.8%	0	0.0%	0	0.0%	0	0.0%	3	3.3%
50時間以上	0	0.0%	0	0.0%	0	0.0%	0	0.0%	0	0.0%	0	0.0%	0	0.0%
無回答	1	4.3%	2	8.3%	0	0.0%	0	0.0%	0	0.0%	0	0.0%	3	3.3%
合 計	23	100%	24	100%	17	100%	12	100%	11	100%	4	100%	91	100%

表5 年間休日日数

単位:社

規 模	1人～9人		10人～29人		30人～49人		50人～99人		100人～299人		300人以上		合 計	
69日以下	1	4.3%	1	4.2%	0	0.0%	0	0.0%	0	0.0%	0	0.0%	2	2.2%
70日～79日	0	0.0%	3	12.5%	0	0.0%	1	8.3%	0	0.0%	0	0.0%	4	4.4%
80日～89日	2	8.7%	2	8.3%	1	5.9%	0	0.0%	0	0.0%	0	0.0%	5	5.5%
90日～99日	4	17.4%	6	25.0%	4	23.5%	2	16.7%	1	9.1%	0	0.0%	17	18.7%
100日～109日	7	30.4%	6	25.0%	4	23.5%	2	16.7%	4	36.4%	0	0.0%	23	25.3%
110日～119日	7	30.4%	5	20.8%	8	47.1%	7	58.3%	6	54.5%	4	100.0%	37	40.7%
120日以上	0	0.0%	0	0.0%	0	0.0%	0	0.0%	0	0.0%	0	0.0%	0	0.0%
無回答	2	8.7%	1	4.2%	0	0.0%	0	0.0%	0	0.0%	0	0.0%	3	3.3%
合 計	23	100%	24	100%	17	100%	12	100%	11	100%	4	100%	91	100%

表6 従業員の構成(正社員—パート・アルバイト)

単位:社

規 模	1人～9人		10人～29人		30人～49人		50人～99人		100人～299人		300人以上		合 計	
0～20%	2	8.7%	1	4.2%	1	5.9%	1	8.3%	1	9.1%	0	0.0%	6	6.6%
21～40%	2	8.7%	0	0.0%	1	5.9%	1	8.3%	1	9.1%	0	0.0%	5	5.5%
41～60%	2	8.7%	0	0.0%	2	11.8%	1	8.3%	0	0.0%	0	0.0%	5	5.5%
61～80%	4	17.4%	9	37.5%	4	23.5%	1	8.3%	2	18.2%	0	0.0%	20	22.0%
81～100%	13	56.5%	14	58.3%	9	52.9%	8	66.7%	7	63.6%	4	100.0%	55	60.4%
無回答	0	0.0%	0	0.0%	0	0.0%	0	0.0%	0	0.0%	0	0.0%	0	0.0%
合 計	23	100%	24	100%	17	100%	12	100%	11	100%	4	100%	91	100%

表7 派遣会社の利用

単位:社

規 模	1人～9人		10人～29人		30人～49人		50人～99人		100人～299人		300人以上		合 計	
利用している	1	4.3%	7	29.2%	8	47.1%	4	33.3%	9	81.8%	4	100.0%	33	36.3%
利用していない	22	95.7%	17	70.8%	9	52.9%	8	66.7%	2	18.2%	0	0.0%	58	63.7%
無回答	0	0.0%	0	0.0%	0	0.0%	0	0.0%	0	0.0%	0	0.0%	0	0.0%
合計	23	100%	24	100%	17	100%	12	100%	11	100%	4	100%	91	100%

表8-1 従業員の構成の変化(正社員)

単位:社

規 模	1人～9人		10人～29人		30人～49人		50人～99人		100人～299人		300人以上		合 計	
増加	9	39.1%	3	12.5%	9	52.9%	0	0.0%	8	72.7%	0	0.0%	29	31.9%
減少	0	0.0%	1	4.2%	1	5.9%	1	8.3%	0	0.0%	2	50.0%	5	5.5%
変わらない	8	34.8%	17	70.8%	6	35.3%	7	58.3%	1	9.1%	1	25.0%	40	44.0%
分からない	6	26.1%	3	12.5%	1	5.9%	4	33.3%	2	18.2%	1	25.0%	17	18.7%
無回答	0	0.0%	0	0.0%	0	0.0%	0	0.0%	0	0.0%	0	0.0%	0	0.0%
合計	23	100%	24	100%	17	100%	12	100%	11	100%	4	100%	91	100%

表8-2 従業員の構成の変化(パート・アルバイト)

単位:社

規 模	1人～9人		10人～29人		30人～49人		50人～99人		100人～299人		300人以上		合 計	
増加	5	21.7%	5	20.8%	4	23.5%	3	25.0%	5	45.5%	1	25.0%	23	25.3%
減少	1	4.3%	1	4.2%	1	5.9%	1	8.3%	0	0.0%	1	25.0%	5	5.5%
変わらない	11	47.8%	10	41.7%	10	58.8%	5	41.7%	4	36.4%	1	25.0%	41	45.1%
分からない	4	17.4%	6	25.0%	2	11.8%	2	16.7%	2	18.2%	1	25.0%	17	18.7%
無回答	2	8.7%	2	8.3%	0	0.0%	1	8.3%	0	0.0%	0	0.0%	5	5.5%
合計	23	100%	24	100%	17	100%	12	100%	11	100%	4	100%	91	100%

表8-3 従業員の構成の変化(派遣社員)

単位:社

規 模	1人～9人		10人～29人		30人～49人		50人～99人		100人～299人		300人以上		合 計	
増加	0	0%	1	4%	3	18%	1	8%	3	27%	0	0%	8	8.79%
減少	1	4%	1	4%	2	12%	0	0%	2	18%	1	25%	7	7.69%
変わらない	13	57%	9	38%	10	59%	5	42%	2	18%	1	25%	40	43.96%
分からない	5	22%	6	25%	1	6%	4	33%	4	36%	2	50%	22	24.18%
無回答	4	17%	7	29%	1	6%	2	17%	0	0%	0	0%	14	15.38%
合計	23	100%	24	100%	17	100%	12	100%	11	100%	4	100%	91	100%

表8-4 従業員の構成(年齢別)

単位:%

	1～9人	10～29人	30～49人	50～99人	100～299人	300人以上	合計
20歳未満	4.3	0.0	0.6	0.2	1.5	1.2	1.3
20～29歳	8.4	9.0	10.7	8.4	17.5	22.2	12.7
30～39歳	14.0	23.0	28.2	19.5	23.4	25.0	22.2
40～49歳	18.6	30.9	27.3	33.7	27.8	31.2	28.3
50～59歳	15.6	16.7	20.6	24.0	19.6	16.4	18.8
60歳以上	38.9	20.3	12.5	14.2	10.2	3.9	16.7
合計	100	100	100	100	100	100	100

表9-1 給与ベース引き上げ予定

単位:社

	1～9人		10～29人		30～49人		50～99人		100～299人		300人以上		合 計	
予定している	6	26.1%	12	50.0%	7	41.2%	6	50.0%	5	45.5%	1	25.0%	37	40.7%
予定していない	5	21.7%	1	4.2%	2	11.8%	1	8.3%	1	9.1%	0	0.0%	10	11.0%
未定	12	52.2%	11	45.8%	8	47.1%	5	41.7%	5	45.5%	3	75.0%	44	48.4%
無回答	0	0.0%	0	0.0%	0	0.0%	0	0.0%	0	0.0%	0	0.0%	0	0.0%
合計	23	100%	24	100%	17	100%	12	100%	11	100%	4	100%	91	100%

表10-1 ストレスチェック制度義務化の認知度

単位:社

	1～9人		10～29人		30～49人		50～99人		100～299人		300人以上		合 計	
知っていた	11	47.8%	16	66.7%	15	88.2%	12	100.0%	11	100.0%	4	100.0%	69	75.8%
知らなかった	10	43.5%	6	25.0%	2	11.8%	0	0.0%	0	0.0%	0	0.0%	18	19.8%
無回答	2	8.7%	2	8.3%	0	0.0%	0	0.0%	0	0.0%	0	0.0%	4	4.4%
合計	23	100%	24	100%	17	100%	12	100%	11	100%	4	100%	91	100%

表10-2 ストレスチェック制度の実施状況

単位:社

	1～9人		10～29人		30～49人		50～99人		100～299人		300人以上		合 計	
実施している	1	4.3%	3	12.5%	3	17.6%	5	41.7%	10	90.9%	4	100.0%	26	28.6%
実施していない	14	60.9%	9	37.5%	6	35.3%	1	8.3%	0	0.0%	0	0.0%	30	33.0%
検討中	2	8.7%	4	16.7%	5	29.4%	5	41.7%	1	9.1%	0	0.0%	17	18.7%
未定	3	13.0%	5	20.8%	3	17.6%	0	0.0%	0	0.0%	0	0.0%	11	12.1%
無回答	3	13.0%	3	12.5%	0	0.0%	1	8.3%	0	0.0%	0	0.0%	7	7.7%
合計	23	100%	24	100%	17	100%	12	100%	11	100%	4	100%	91	100%

表10-3 メンタルヘルスにおける事業所の現状

単位:社

規 模	1人～9人		10人～29人		30人～49人		50人～99人		100人～299人		300人以上		合 計	
いる	1	4.3%	2	8.3%	1	5.9%	3	25.0%	7	63.6%	4	100.0%	18	19.8%
いない	18	78.3%	19	79.2%	15	88.2%	7	58.3%	3	27.3%	0	0.0%	62	68.1%
把握してない	2	8.7%	1	4.2%	1	5.9%	2	16.7%	0	0.0%	0	0.0%	6	6.6%
無回答	2	8.7%	2	8.3%	0	0.0%	0	0.0%	1	9.1%	0	0.0%	5	5.5%
合計	23	100%	24	100%	17	100%	12	100%	11	100%	4	100%	91	100%

事業所の規模	1～9人	10～29人	30～49人	50～99人	100～299人	300人以上	→ _____
	1	2	3	4	5	6	

(注) 事業所規模は、当該事業所の規模で区分してください。  
 ※上記事業所規模は、正規社員数でご回答ください。

### 【労働時間・時間外・休日 調査】

1. 従業員（正社員）の所定労働時間についてうかがいます。

(1) 1日あたりの所定労働時間は何時間ですか。 \_\_\_\_\_ → \_\_\_\_\_ 時間 \_\_\_\_\_ 分

\* 所定労働時間とは、就業規則や労働協約等で定められた「始業時間」から「就業時間」までの時間から「昼休み等休憩時間」を除いた時間をいいます。「残業時間は」含みません。

・ 例 17時00分 - 8時30分 - 1.00時間 = 7時間30分  
 (終業時間) (始業時間) (休憩時間) (1日あたりの所定労働時間)

(2) 1週間あたりの所定労働時間は何時間ですか。 \_\_\_\_\_ → \_\_\_\_\_ 時間 \_\_\_\_\_ 分

\* 変形労働時間制、隔週週休2日制等のため週によって所定労働時間が異なる場合は、平均の週所定労働時間を記入してください。

・ 例 
$$\frac{(365日 - 年間所定休日日数) \times [1日の所定労働時間]}{52週} = \text{平均の週所定労働時間}$$

(注) 上の計算式で計算する場合、1日あたりの所定労働時間のうち「分」単位の部分は60で割って「時間」単位に換算し(例：7時間30分→7.50時間)、得られた答えの小数点以下の部分に60を掛けて、再度「分」単位にして下さい。

(3) 年間の所定労働時間は何時間ですか。 \_\_\_\_\_ → \_\_\_\_\_ 時間

\* あらかじめ定められていない場合は次の計算式で算出してください。

$$(365日 - 年間所定休日日数) \times (1日の所定労働時間) = \text{年間の所定労働時間}$$

(4) 時間外労働時間（残業時間）は1人当たり月平均何時間ですか（年間の月平均残業時間についてお答えください）該当する番号で回答してください。

① なし ② 10時間未満 ③ 10時間以上 ④ 20時間以上

⑤ 30時間以上 ⑥ 40時間以上 ⑦ 50時間以上 \_\_\_\_\_ → \_\_\_\_\_

2. 従業員（正社員）の年間所定休日日数は何日ですか、該当する番号で回答してください。

\* 年間所定休日日数とは、「週休日」（土曜日、日曜日など）及び「特別休日」（国民の祝日、年末年始、夏季等の休日、会社創立記念日など）の合計日数をいいます。

① 80日以下 ② 80～89日 ③ 90～99日 ④ 100～109日

⑤ 110～119日 ⑥ 120日以上 \_\_\_\_\_ → \_\_\_\_\_

【従業員構成調査】

(1)従業員の構成についてうかがいます

	20歳未満	20～29歳	30～39歳	40～49歳	50～59歳	60歳以上	合計
正社員	名	名	名	名	名	名	名
パート・アルバイト	名	名	名	名	名	名	名
合計	名	名	名	名	名	名	名

(2)派遣会社を利用していますか

- ・利用している (内：製造業務 \_\_\_\_\_名・非製造業務 \_\_\_\_\_名)
- ・利用していない

(3)今後、従業員の構成はどうかと思われるか

- ・正社員 (増加・減少・変わらない・わからない)
- ・パート・アルバイト (増加・減少・変わらない・わからない)
- ・派遣社員 (増加・減少・変わらない・わからない) (該当箇所を○囲みしてください)

【給与について】

経済の好循環を実現するために従業員給与の引き上げが求められ、最低賃金も毎年引き上げられています。こうした中、給与ベースについてお伺いします。

(1)29年度給与ベースの引き上げを

- ( 予定している ・ 予定していない ・ 未定 ) (該当箇所を○囲みしてください)

【職場のメンタルヘルスについての調査】

産業構造が変化する中で、仕事や職業生活に関する強い不安、悩み、ストレスを感じている労働者の割合が高くなっています。平成27年12月労働安全衛生法の一部を改正により、労働者が50人以上いる事業所にはストレスチェックの実施が義務付けられました。つきましては職場におけるメンタルヘルスについてご回答ください。

(1)ストレスチェック制度の義務化についてお答えください。

- ・ストレスチェック制度の義務化について知っていましたか。 (知っていた・知らなかった)
  - ・ストレスチェックを実施していますか。 (実施している・実施していない・検討中・未定)
- (該当箇所を○囲みしてください)

(2)事業所において、心の病気で休んだり、悩んだりしている人はいますか

- (いる ・ いない ・ 把握していない) (該当箇所を○囲みしてください)

その他、ご意見がありましたらご記入ください

この調査は秦野商工会議所が会員事業所の実態を把握するために実施するもので、統計以外の目的に使用することはありません。ありがとうございました。